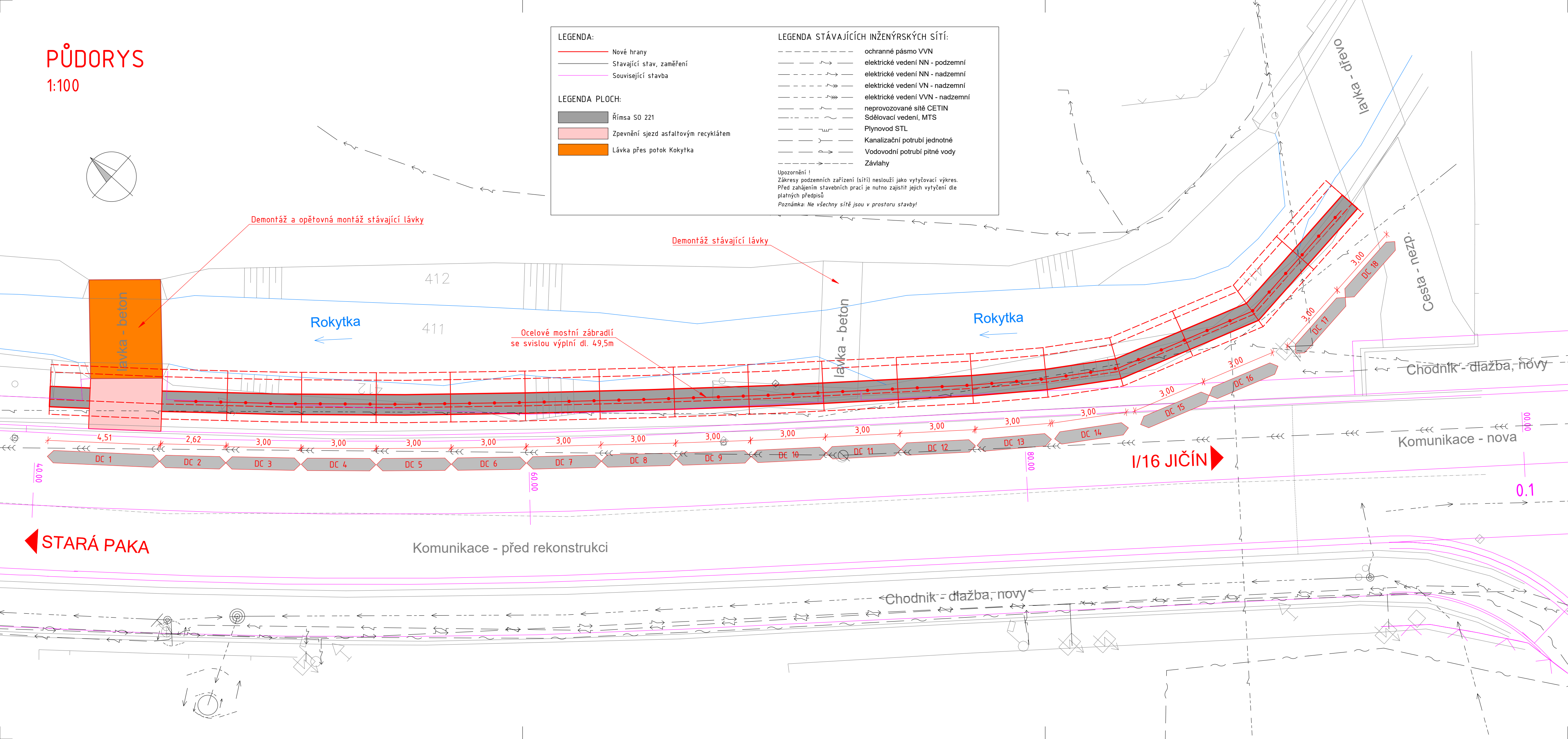


PŮDORYS
1:100



LEGENDA:

- Nové hrany
- Stávající stav, zaměření
- Související stavba

LEGENDA PLOCH:

- Římsa SO 221
- Zpevnění sjezd asfaltovým recyklatem
- Lávka přes potok Kokytka

LEGENDA STÁVAJÍCÍCH INŽENÝRSKÝCH SÍTÍ:




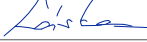

- ochranné pásmo VVN
- elektrické vedení NN - podzemní
- elektrické vedení NN - nadzemní
- elektrické vedení VN - nadzemní
- elektrické vedení VVN - nadzemní
- neprovozované sítě CETIN
- Sdělovací vedení, MTS
- Plynovod STL
- Kanalizační potrubí jednotné
- Vodovodní potrubí pitné vody
- Závlahy

Upozornění !
Žákresy podzemních zařízení (sítí) neslouží jako vytyčovací výkres.
Před zahájením stavebních prací je nutno zajistit jejich vytyčení dle platných předpisů
Poznámka: Ne všechny sítě jsou v prostoru stavby!

Souřadnicový systém: JTSK
Výškový systém: Bpv

Investor:

Královéhradecký kraj
Pivovarské náměstí 1245, 500 03 Hradec Králové

OBJEDNATEL:  Královéhradecký kraj Pivovarské náměstí 1245 500 03 Hradec Králové	NÁZEV AKCE: II/284 – Nová Paka – oprava opěrné zdi na pozemní komunikaci v km 18,990 – 19,040							
	ČÁST / STAVEBNÍ OBJEKT: SO 221 - Opěrná stěna v km 0,04050 - 0,09340							
ZHOTOVITEL:  M - PROJEKCE s.r.o. Resslova 956 500 02 Hradec Králové www.m-projekce.cz	PŘÍLOHA: Půdorys							
	ZODP. PROJEKTANT:			Ing. David Kněbort				PARÉ:
	VYPRACOVAL:			Karel Láska				
	KONTROLA:			Ing. Jiří Ehrenberger				
	MĚŘÍTKO:		Č. ZAKÁZKY:	STUPEŇ:	DATUM:	ČÁST:	PŘÍLOHA:	
	1:100		24-054-02	PDPS	10/2025	221	2	